

## ■ ZUKUNFT VORANTREIBEN

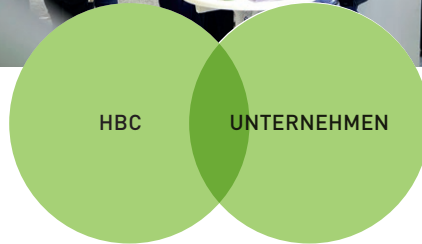
Die Hochschule Biberach lehrt und forscht in den thematischen Schwerpunkten Bau, Architektur, Energie, Biotech und BWL. Darauf schauen wir aus ganz verschiedenen Perspektiven und finden gemeinsam Antworten auf Fragen aus Industrie, Gesellschaft, Politik oder anderen Wissenschaftseinrichtungen. Wichtig sind uns die Themen Nachhaltigkeit, Digitalisierung und Innovation. Und gemeinsam entwickeln wir den Campus. Zukunft. Biberach.

Betriebe und Unternehmen ermöglichen als Förderer die finanzielle und organisatorische Realisierung unterschiedlicher Projekte und Vorhaben der Hochschule. Ihre Unterstützung als Unternehmen spielt eine entscheidende Rolle für eine zukunftsorientierte Campuserwicklung, für Forschung und Innovation und für eine dauerhaft sichergestellte ausgezeichnete Lehre.

## ■ WERDEN SIE TEIL UNSERES NETZWERKES

Sie möchten Ihre Präsenz an der Hochschule steigern und mehr zu den Fördermöglichkeiten erfahren oder mehr Infos rund um die Themen Netzwerk und Strategische Partnerschaften erhalten? Dann kontaktieren Sie uns! – Wir stellen Ihnen die verschiedenen Möglichkeiten vor!

Hochschule Biberach  
Hochschule für angewandte  
Wissenschaften  
Karlstrasse 11, 88400 Biberach  
[www.hochschule-biberach.de](http://www.hochschule-biberach.de)



## Neugierig geworden?

Wir beraten gerne in einem persönlichen Gespräch!

## ■ ANSPRECHPARTNERINNEN



**Jessica Vinzelberg**  
Fundraising Managerin  
+49 (0) 7351 582-107  
[vinzelberg@hochschule-bc.de](mailto:vinzelberg@hochschule-bc.de)



**Anette Schober-Knitz**  
Beauftragte für strategische  
Partnerschaften  
Leitung Hochschulkommunikation  
und Marketing  
+49 7351 582-104  
[schober-knitz@hochschule-bc.de](mailto:schober-knitz@hochschule-bc.de)

[www.hochschule-biberach.de](http://www.hochschule-biberach.de)

Stand: 03-2024, Print vorbehaltlich aktueller Änderungen, siehe Website



## HOCHSCHULE UND UNTERNEHMEN

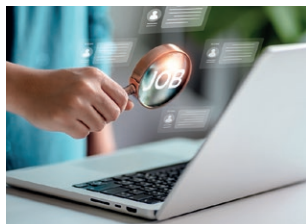
# Werden Sie Teil unseres Netzwerkes!

Partnerschaften zwischen Hochschule und Unternehmen, Stiftungen und Verbänden stellen eine Win-Win-Situation dar: Hochschulen profitieren von der wertvollen Unterstützung durch ihre Förder\*innen, Unternehmen kommen frühzeitig in den Austausch mit jungen und bestens ausgebildeten Nachwuchskräften. Lassen Sie uns in den Dialog gehen und ausloten, welche Interessen und Möglichkeiten es gibt!



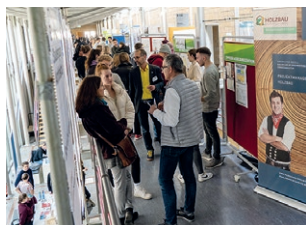
**Sie möchten als Unternehmen Teil unseres Netzwerkes werden?  
Sie suchen Möglichkeiten, sich unseren Studierenden und Absolvent\*innen  
als Arbeitgeber\*in vorzustellen?**

Dann gibt es unterschiedliche Möglichkeiten, die Arbeit der Hochschule zu unterstützen:



■ **STELLENANZEIGEN & EVENTS**

Nutzen Sie für Ihre Stellenanzeigen unser digitales Karriereportal Jobteaser. Hier können Sie als Unternehmen kostenfrei und selbstständig Anzeigen verwalten sowie Ihre eigenen Events wie beispielsweise einen „Career Day“ online stellen. Die Nutzung ist für Unternehmen, Studierende und Alumni kostenfrei. Richten Sie sich ein Unternehmensprofil ein und profitieren Sie von der digitalen Plattform!



■ **JOBMESSE**

Entdecken Sie talentierte zukünftige Fachkräfte auf unserer Hochschulmesse! Nutzen Sie die Gelegenheit, sich vorzustellen, potenzielle Kandidat\*innen kennenzulernen und Ihr Unternehmen als attraktiven Arbeitgeber zu präsentieren. Die Jobmesse findet jeweils im Sommersemester statt.



■ **PREISVERLEIHUNG**

Die Preisverleihung ist eine akademische Feier, die zwei Mal jährlich stattfindet und bei der Unternehmen, Stiftungen aber auch Privatpersonen Preise an Studierende für herausragende Leistungen persönlich vergeben. Die Auswahl der Studierenden erfolgt über die Hochschule, das Themenfeld der zu würdigenden Arbeit können Sie definieren. Die Dotierung eines Preises ist nicht nur eine hervorragende Möglichkeit für mehr Sichtbarkeit, sondern vor allem eine wertschätzende Würdigung der Leistung unserer Studierenden.



■ **DEUTSCHLANDSTIPENDIUM**

Das Deutschlandstipendium ist ein Stipendiumprogramm des Bundesministeriums für Bildung und Forschung, das engagierte Studierende fördert. Unternehmen können sich als Stipendienggeber an dem Programm beteiligen, um junge Talente gezielt zu unterstützen. Durch die Vergabe eines Stipendiums lernen Sie potenzielle Fachkräfte kennen und stärken das Bildungsnetzwerk unserer Hochschule.



■ **STRATEGISCHE PARTNERSCHAFTEN**

Unter strategischen Partnerschaften verstehen wir eine längerfristig und nachhaltige Verbindung. Etwa über die finanzielle Beteiligung an Forschungs- und Transferzentren oder an einer Stiftungsprofessur.

■ **FÖRDERVEREIN**

Werden Sie als Unternehmen Mitglied der Gesellschaft der Freunde und Absolvent\*innen der Hochschule Biberach e.V. und unterstützen Sie mit Ihrem Jahresbeitrag unsere Fakultäten.



■ **EXKURSION, SUMMERSCHOOL, EVENTS**

Durch Ihre Unterstützung ermöglichen Sie nicht nur die Realisierung eines Auslandsaufenthalts oder Events, sondern geben den Studierenden Einblick in reale Aufgabenstellungen weltweit.



■ **HÖRSAALPATENSCHAFT**

Eine Hörsaalpatenschaft ermöglicht Ihrem Unternehmen eine enge Verbindung zu uns und unseren Fakultäten. Als Hörsaalpat\*in unterstützen Sie finanziell über drei Jahre einen Hörsaal oder Seminarraum. Dies bietet Ihnen die Gelegenheit, Ihr Unternehmen zu präsentieren - gleichzeitig tragen Sie zur Weiterentwicklung unserer Lernumgebungen für zukünftige Generationen bei.

**DETAILS**

- Laufzeit über drei Jahre
- Sichtbarkeit durch Werbetafel im Raum sowie Bezeichnung des Raumes nach dem Unternehmen
- Logoabbildung an 2 Standorten + Website + Fototermin + LinkedIn Post
- Upgrade auf Jobteaser mit mehr Sichtbarkeit
- 1x im Jahr exklusive Nutzung des Raumes für eine eigene Veranstaltung oder Teilnahme am Practice Day

**Wollen Sie dauerhaft eine Präsenz an der HBC und als potenzieller Arbeitgeber auftreten? Dann bietet die Hörsaalpatenschaft eine ideale Möglichkeit!**